

Calidez nórdica, *seguridad* universal

Bioestufas Aduro



Creado con pasión desde Dinamarca

 **Aduro**[®]

Fuego real. *Confort* verdarero.

Lleva el calor de las llamas a tu hogar con las Bioestufas Aduro. Simple. Atemporal. Seguro.

- Funciona en cualquier habitación o en el exterior
 - No requiere chimenea, ni electricidad
 - Recarga y uso seguros con Aduro Bio-Safe
 - Calidez agradable de 1,8 a 3 kW
 - Diseño danés atemporal

Disfruta de una *acogedora atmósfera* de las llamas desde todos los rincones del salón. La bioestufa B1, con cristales laterales, ilumina la atmósfera del hogar desde cualquier ángulo del salón.





Fuego real sin preocupaciones

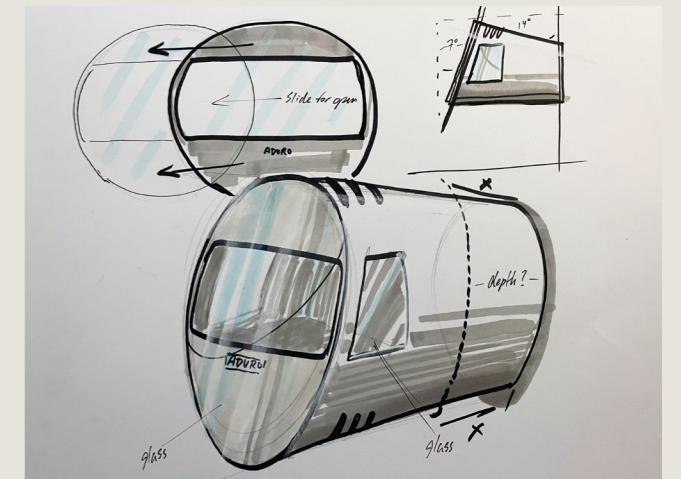
La seguridad es nuestra máxima prioridad. Por eso hemos diseñado un sistema para recargar el combustible de forma fácil y segura. Nuestro sistema Aduro Bio-Safe, pendiente de patente, evita que se pueda recargar bioetanol cuando la estufa está caliente. Cuando la estufa alcanza unos 40°C, salta un resorte que impide que se pueda colocar el embudo de recarga en el quemador. Además, el quemador contiene fibras cerámicas que absorben el bioetanol como una esponja. De esta forma se puede mover y encender el quemador de forma segura sin preocuparse por derrames.

La estufa incluye un embudo, fabricado con plástico reciclado de hogares daneses, para facilitar una recarga de bioetanol sencilla y limpia.

Conoce al diseñador. *Casper Storm*



B1. Bioestufa - Patas de madera de roble



Las Bioestufas han sido desarrolladas en colaboración con el diseñador Casper Storm. Storm lleva más de 20 años creando para Aduro soluciones que combinan la sensibilidad nórdica con la funcionalidad y la elegancia. Esta meticulosa combinación de diseño y funcionalidad se plasma en todas las estufas del hogar.

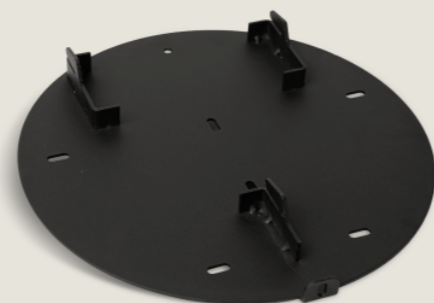
Siente el calor de las llamas

Disfruta *del confort* en la terraza. La estufa B2 tiene un frontal abierto para disfrutar del calor de las llamas.



Patas de madera de roble

B1. Bioestufa



Montaje en pared



Base metálica

B2. Bioestufa

Hazla *tuya*

Combina el elegante minimalismo con complementos personalizados. Nuestras Biochimeneas se adaptan fácilmente a cualquier espacio y puedes darle tu toque personal. Hay dos modelos de estufa y tres opciones de montaje, diseña tu Biochimenea Aduro a medida.



B2. Bioestufa - Patas de madera de roble



B1. Bioestufa - Montaje en pared

Datos técnicos

Para Bioestufas B1 y B2

Medidas (ØxAxP)	48 x 47,65 x 35,05 cm
Peso de la estufa	26 kg
Ditancia a materiales inflamables – detrás	2 cm (no aplica en estufas anclada pared)
Ditancia a materiales inflamables – laterales	15 cm
Ditancia a materiales inflamables – por arriba	60 cm
Ditancia a materiales inflamables – en frente	75 cm
Estufa anclada a pared	Si la chimenea va a montarse en la pared, debe instalarse en una pared no inflamable
Material de la estufa y quemador	Acero negro con recubrimiento de pintura en polvo/ Vidrio cerámico de 4 mm (B1)/ Acero inoxidable cepillado
Material del embudo	Plástico reciclado de hogares daneses
Capacidad del quemador	1,2 l (Recomendamos 1 l)
Potencia	1,8 – 3 kW
Duración de la combustión	3 – 4 horas
Tamaño mínimo de la habitación	80 m ³
Bioetanol recomendado	Bioetanol UN:1170 (93% a 96,5 %)
La estufa ha sido testada y certificada según la Norma europea EN16647:2015.	

Más información en aduro.es

El color del hogar

Inspírate de otros hogares iluminados con nuestra Bioestufa. No importa la decoración de tu hogar, la Bioestufa le dará tu toque personal.

Comparte imágenes. Inspira con tu creatividad. Etiquétanos en Instagram para compartir la calidez de las llamas.

@aduro_stoves





 **Aduro**[®]
aduro.es - aduroshop.com

Aduro A/S
Beringvej 17
DK-8361 Hasselager

No asumimos responsabilidad sobre posibles errores de impresión o maquetación de las fotos utilizadas.